

Contatori di energia

Misurazione della corrente

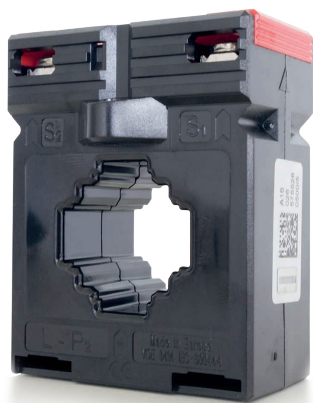
I contatori possono essere configurati nel Solar-Log™ a seconda dell'uso per diverse modalità operative. È possibile il rilevamento della potenza di produzione (generatore), il rilevamento dei valori di consumo (misurazione del consumo o misurazione bidirezionale) e dei valori di sub-consumo oltre al rilevamento della potenza di carica e scarica della batteria. A seconda delle modalità operative è possibile utilizzare i contatori compatibili per diversi casi applicativi.



Dati tecnici	Solar-Log™ PRO380, contatore di corrente trifase, 3 fasi, MID (tarato), RS485	Solar-Log™ PRO380-CT, contatore trasduttore, RS485, 3 fasi	Solar-Log™ PRO1, contatore di corrente alternata, 1 fase, MID (tarato), RS485	Solar-Log™ PRO2, contatore di corrente alternata, 1 fase, MID (tarato), RS485
Collegamenti	Commutazione tariffa esterna / S ₀ -Out a 4 poli per A+, A- / interfaccia Modbus a 2 poli	2 x S ₀ (forward, reverse) RS485 (Modbus) Commutazione tariffa esterna	2 poli S ₀ -Out Interfaccia Modbus a 2 poli	Interfaccia Modbus/TCP a 2 poli
Collegamento diretto	100 A	6 A (ingresso commutatore)	45 A	100 A
Interfacce	S ₀ /RS485 max 32 pz.	S ₀ /RS485 max 32 pz.	S ₀ /RS485 max 32 pz.	S ₀ /RS485 max 32 pz.
Tensione U _n	3 x 230/400V AC (-15% - +10%)	3 x 230/400 V AC (100/173V - 270/468V)	230 V AC	230 V AC
Range di misura	20 mA - 100 A	6 mA - 5 A	20 mA - 45 A	20 mA - 100 A
Consumo di corrente proprio	≤ 2 W/fase - ≤ 10VA/fase	≤ 2 W/fase - ≤ 10VA/fase	≤ 2 W/fase - ≤ 10VA/fase	≤ 10VA/fase - ≤ 2W/fase
Corrente di avviamento	20 mA	3 mA	20 mA	20 mA
Frequenza di rete	50 Hz	50 Hz	50 Hz	50 Hz ± 10 %
Misure (larghezza x altezza x profondità) in mm	70 x 140 x 63	70 x 140 x 63	17,5 x 117 x 63	35,8 x 141,5 x 63
Sezione cavo	Max 25 mm ² o 2,5 mm ² (morsetto extra)	Max 10 mm ² o 2,5 mm ² (morsetto extra)	Max 10 mm ² o 2,5 mm ² (morsetto extra)	Max 25 mm ² o 2,5 mm ² (morsetto extra)
Tipo di protezione	IP51	IP51	IP51	IP51
Display LDC	6 + 2 Digits	5 + 3 Digits	4 + 2 Digits	5 + 2 Digits (99999,11 kWh)
S ₀ Impulso	1 000 Imp / kWh, 30 ms	1 000 Imp/kWh, 30 ms	2 000 Imp/kWh, RA = 0,5 Wh/Imp	1 000 Imp/kWh, 31ms
Altro	Display illuminato, in aggiunta 1 registro contatore resettabile, visualizzazione potenza attiva/reattiva in 2 direzioni di energia, Display: I, U, P, S, F, cos phi	Display illuminato, in aggiunta 1 registro contatore resettabile, visualizzazione potenza attiva/reattiva in 2 direzioni di energia, Display: I, U, P, S, F, cos phi	Display illuminato, in aggiunta 1 registro contatore resettabile, visualizzazione potenza attiva/reattiva in 2 direzioni di energia, Display: I, U, P, S, F, cos phi	Display illuminato, in aggiunta 1 registro contatore resettabile, visualizzazione potenza attiva/reattiva in 2 direzioni di energia, Display: I, U, P, S, F, cos phi
Garanzia	2 anni	2 anni	2 anni	2 anni
Codici articolo	255913	256059	255914	256324

Codici articolo

Solar-Log™ PRO380-CT 500A Trasduttore per guida 30 x 10 mm o conduttore circolare fino a 26 mm, classe 1, non tarato, corrente secondaria 5A°	256067
Solar-Log™ PRO380-CT 250A Trasduttore per guida 30 x 10 mm o conduttore circolare fino a 26 mm, classe 1, non tarato, corrente secondaria 5A°	256068
Solar-Log™ PRO380-CT 100A Trasduttore per guida 30 x 10 mm o conduttore circolare fino a 26 mm, classe 1, non tarato, corrente secondaria 5A°	256069
Solar-Log™ PRO380-CT 500A trasformatore amperometrico classe 1, conduttore circolare fino a 32 mm, non tarabile, forma compatta, con cavo di collegamento 2,5 m, corrente secondaria 1A°	256070
Solar-Log™ PRO380-CT 250A trasformatore amperometrico classe 3, conduttore circolare fino a 18 mm, non tarabile, forma compatta, con cavo di collegamento 2,5 m, corrente secondaria 1A°	256071
Solar-Log™ PRO380-CT 100A trasformatore amperometrico classe 3, conduttore circolare fino a 18 mm, non tarabile, forma compatta, con cavo di collegamento 2,5 m, corrente secondaria 1A°	256072
Solar-Log™ PRO380-CT 500A, classe 0,5, trasduttore per guida 30 x 10 mm o conduttore circolare fino a 26 mm, conformità certificata, abilitato per la compensazione, corrente secondaria 5A°	256073
Solar-Log™ PRO380-CT 250A, classe 0,5, trasduttore per guida 30 x 10 mm o conduttore circolare fino a 26 mm, conformità certificata, abilitato per la compensazione, corrente secondaria 5A°	256074
Solar-Log™ PRO380-CT 100A, classe 0,5, trasduttore per guida 30 x 10 mm o conduttore circolare fino a 26 mm, conformità certificata, abilitato per la compensazione, corrente secondaria 5A°	256075



Trasduttore



Trasformatore amperometrico